

# Oferta Dydaktyczna

Wydziału Zarządzania  
Politechniki Warszawskiej



**Politechnika  
Warszawska**

# **Wydział Zarządzania**

**Kierunek - Zarządzanie**

**Studia licencjacki - I stopień: licencjat**

**Studia magisterskie - II stopień: magister**

**Kierunek - Inżynieria Zarządzania**

**Studia inżynierskie - I stopień: inżynier**

**Studia magisterskie - II stopień: magister**

**Kierunek - Zarządzanie bezpieczeństwem infrastruktury krytycznej**

**Studia inżynierskie - I stopień: inżynier**

**Studia magisterskie - II stopień: magister inżynier**



## Oferta dydaktyczna

Rekrutacja na kierunek	Studia:	Stacjonarne		Niestacjonarne (płatne)		
		Limit miejsc	Sem.*	Limit miejsc	Sem.*	Opłata
Zarządzanie I stopień	licencjat 6 semestrów	90	zimowy	90	zimowy	3100 zł /sem.
Inżynieria Zarządzania I stopień	inżynier 7 semestrów	90	zimowy	90	zimowy	3100 zł /sem.
Zarządzanie Bezpieczeństwem Infrastruktury Krytycznej I stopień	inżynier 7 semestrów	60	zimowy	60	zimowy	3400 zł /sem.
Zarządzanie II stopień	magister 4 semestry	60	zimowy	60	zimowy	3100 zł /sem.
Inżynieria Zarządzania II stopień	magister inżynier 3 semestry	60	letni	60	zimowy	3100 zł /sem.
Zarządzanie Bezpieczeństwem Infrastruktury Krytycznej II stopień	magister 4 semestry	60	letni	60	zimowy	3400 zł /sem.

\* Rekrutacja na semestr zimowy odbywa się w okresie maj-wrzesień, rekrutacja na semestr letni - w okresie styczeń - luty.

**Studenci zagraniczni płacą za studia stacjonarne w języku polskim 2115 EUR/sem.**

**Opłata za studia niestacjonarne w języku polskim wynosi 678 EUR/sem (kierunek Zarządzania i Inżynieria Zarządzania) oraz 744 EUR/sem (kierunek ZBIK)**

**Studia w trybie indywidualnym są dodatkowo płatne**

- ▶ Zarządzanie, I i II stopień – 5.000 zł
- ▶ Inżynieria Zarządzania, II stopień – 5.000 zł
- ▶ Zarządzanie Bezpieczeństwem Infrastruktury Krytycznej, I i II stopień – 5.300,00 zł

# Rekrutacja

- Rejestracja na studia odbywa się przez system internetowy
- [www.zapisy.pw.edu.pl](http://www.zapisy.pw.edu.pl)



Politechnika  
Warszawska

Rekrutacja 2020/2021  
Zapisy kandydatów na studia

## Zapisy dla obywateli Rzeczypospolitej Polskiej

- Rejestracja na wszystkie programy studiów w języku polskim i angielskim

## Zapisy dla cudzoziemców / Registration for foreigners

- Konkurs na ograniczoną liczbę miejsc bezpłatnych na studia w języku polskim
- Offer of studies in English

Ochrona danych osobowych    Kontakt

# Zasady przyjęć

- Kandydat deklaruje OPCJE PODSTAWOWĄ (kierunek studiów) oraz 4 PROGRAMY OPCJONALNE – uszeregowane wg własnych preferencji
- Wybór i kolejność programów mogą być zmieniane do momentu zamknięcia zapisów, po tym terminie żadne wnioski o zmianę wyboru lub kolejność preferencji nie są uwzględniane
- Progi punktowe z lat ubiegłych  
<https://www.pw.edu.pl/Kandydaci/Studia-stacjonarne-I-stopnia/Progi-punktowe-z-ubieglych-lat>
- IKR – Indywidualne Konto Rekrutacyjne
- KREM – Krajowy Rejestr Egzaminów Maturalnych

# Uwagi

- Właściwe rozpoznanie preferencji (przeliczenie punktów, limity z ubiegłych lat)
- Nieprzekraczalne terminy
- Obowiązek zdania egzaminów przedmiotowych (matura w innym systemie, szczególne przypadki)
- Najważniejsze jest 1-tura, wybory w 2-ej mają również znaczenie (deklaracja udziału).
- W praktyce 3-tura jest bardzo ryzykowna
- <https://www.portalkandydata.pw.edu.pl/>



# Wydział Zarządzania

POLITECHNIKA WARSZAWSKA



## Życie studenckie

- **Dostęp do zasobów PW**
  - Infrastruktura socjalna: akademiki, sale sportowe, stołówki, biblioteki
- **Pomoc materialna**
  - Stypendia socjalne, zwiększone stypendium socjalne, dopłata do zakwaterowania
  - Zapomogi losowe
- **Stypendia naukowe**
  - Stypendia Rektora
- **Wyjazdy w ramach międzynarodowych programów wymiany akademickiej**

Co wyróżnia  
nasze kierunki

## Zarządzanie

### **I stopień - licencjat**

- moduły obieralne umożliwiające indywidualną specjalizację zawodową dostosowaną do wymagań rynku pracy
- nacisk na rozwijanie kompetencji analitycznych
- kadra naukowców-praktyków
- praktyczne zajęcia
- możliwości certyfikacji kompetencji w ramach modułów obieralnych, np. zarządzania projektami
- możliwość wyjazdu w ramach wymiany zagranicznej do uczelni np. w Hiszpanii, Niemczech, Portugalii
- bogata oferta praktyki dyplomowych

### **II stopień - magister**

- nacisk na rozwijanie kompetencji menedżerskich
- możliwość podjęcia studiów przez inżynierów
- 4 semestry nauki
- kadra naukowców-praktyków
- możliwości certyfikacji kompetencji w ramach modułów obieralnych, np. zarządzania projektami
- prace dyplomowe powiązane z doświadczeniami zawodowymi
- bogata oferta międzynarodowej wymiany studenckiej



Co wyróżnia nasze  
kierunki

## Inżynieria zarządzania

### I stopień - inżynier

- praktyczne moduły obieralne przedmiotów umożliwiające elastyczne dostosowanie studiów do zainteresowań studenta
- możliwości zdobycia certyfikatów w ramach wybranych modułów obieralnych
- kadra naukowców-praktyków
- nacisk na doskonalenie procesów produkcyjnych, logistycznych i usługowych z wykorzystaniem nowoczesnych technologii informatycznych
- stosowanie modelowania symulacyjnego problemów w podejmowaniu decyzji biznesowych
- rozwijanie umiejętności metodycznego prowadzenia projektów inżynierskich w obszarze zarządzania produkcją

### II stopień - magister

- kierunek dla inżynierów chcących uzupełnić kompetencje zarządcze
- nauka narzędzi gospodarki cyfrowej
- trzy semestry nauki
- kadra naukowców-praktyków
- możliwości zdobycia certyfikatów w ramach wybranych modułów obieralnych
- zajęcia w formie projektów i warsztatów
- prace dyplomowe zbieżne z doświadczeniami zawodowymi studentów
- Kształtowanie umiejętności budowania modeli cyfrowych odwzorowujących realizację rzeczywistych

Przykłady zawodów

Zarządzanie  
bezpieczeństwem  
infrastruktury krytycznej

### **I stopień - inżynier**

- Analityk ryzyka
- Analityk bezpieczeństwa
- Specjalista w centrum zarządzania kryzysowego
- Koordynator ds. infrastruktury krytycznej

### **II stopień - magister**

- Kierownik biura bezpieczeństwa
- Pełnomocnik zarządu ds. infrastruktury krytycznej
- Szef działu zarządzania ryzykiem
- Starszy specjalista / kierownik Centrum Zarządzania Kryzysowego



# Zasady studiowania



W cyklu studiów realizowane są:

Przedmioty podstawowe  
Przedmioty kierunkowe  
Przedmioty ogólne  
Moduły obieralne



Wybierając moduły student ma wpływ na kształtowanie zindywidualizowanego programu studiów



Moduły obieralne umożliwiają elastyczne dostosowanie studiów do zainteresowań studenta

# Zarządzanie I (licencjat)



## Przedmioty podstawowe

Analiza matematyczna  
Statystyka opisowa  
Rachunek prawdopodobieństwa  
Podstawy fizyki w naukach społecznych  
Matematyka finansowa  
Badania operacyjne



## Przedmioty kierunkowe

Podstawy zarządzania  
Socjologia i psychologia biznesu  
Marketing  
E-marketing  
Zarządzanie zasobami ludzkimi  
Zachowania organizacyjne  
Zarządzanie strategiczne  
Ochrona własności intelektualnej  
Prawo gospodarcze i handlowe  
Podstawy zarządzania jakością  
Podstawy przedsiębiorczości  
Podstawy ekonomii  
Systemy finansowe  
Podstawy finansów  
Rachunkowość zarządcza  
Ocena efektywności projektu inwestycyjnego  
Podstawy logistyki  
Zarządzanie środowiskiem pracy  
Podstawy zarządzania procesowego  
Podstawy zarządzania projektami  
Podstawy zarządzania produkcją i usługami  
Systemy informatyczne organizacji  
Zarządzanie wiedzą i informacją  
Organizacja inteligentna  
Informatyka gospodarcza  
Analityka biznesowa  
Zarządzanie ryzykiem i ciągłością działania



## Przedmioty humanistyczne

Podstawy filozofii zarządzania  
Etyka biznesu



## Przedmioty ogólne

Praktyka zawodowa 4 ECTS (nieobowiązkowe)  
Wychowanie fizyczne  
Seminaria dyplomowa  
Praca dyplomowa

# Zarządzanie I (licencjat) – moduły obieralne – wybieramy 9 przedmiotów / 3 moduły



## Zarządzanie przedsiębiorstwem inteligentnym

Budowanie i funkcjonowanie kreatywnych zespołów w przedsiębiorstwie inteligentnym /an/  
Organizacje inteligentne i turkusowe  
Marketing odpowiedzialny społecznie,  
Odpowiedzialna komunikacja z interesariuszami



## Praca zespołowa i komunikacja w organizacji

Komunikacja w organizacji  
Kultura pracy zespołowej /ang/  
Tworzenie zespołu jako wyzwanie organizacyjne i dysfunkcje pracy zespołowej



## Modelowanie i przetwarzanie danych

Modelowanie i analiza danych w relacyjnych bazach danych  
Modelowanie i analiza danych w hurtowniach danych /ang/  
Warsztaty projektowania systemów bazodanowych



## Wizualna analiza danych

Metody i modele wizualnej analizy danych /an/  
Projektowanie kokpitów menedżerskich  
Warsztaty projektowania systemów Business Intelligence



## Projektowanie startupów

Lean startup - perspektywa narzędziowa  
Design Thinking /ang/  
Projektowanie CX/UX



## Zarządzanie finansami

Sposoby finansowania działalności przedsiębiorstw  
Opodatkowanie przedsiębiorstw ang 30h  
Gra kierownicza - zarządzanie finansami przedsiębiorstwa

# Zarządzanie I (licencjat) – moduły obieralne – wybieramy 9 przedmiotów / 3 moduły



## Metody doskonalenia procesów produkcyjnych

- Metody badania pracy
- Kaizen i metody poprawy produktywności
- Wdrażanie usprawnień w procesach produkcyjnych z wykorzystaniem narzędzi Przemysłu 4.0 /ang/



## Zarządzanie projektem

- Zaawansowane narzędzia zarządzania projektem
- Project controlling /ang/
- Certyfikowany kurs zarządzania projektami 1



## Zarządzanie procesowe

- Implementation of business process mangement /ang/
- Modelowanie procesów biznesowych
- Analiza i pomiar procesów biznesowych



## Produkcja i logistyka w przedsiębiorstwie

- Koncepcje zarządzania produkcją
- Technologie informatyczne w logistyce
- Internal Logistic /ang/



## System zarządzania w przedsiębiorstwach Przemysłu 4.0

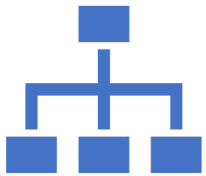
- Zarządzanie ludźmi w procesie transformacji cyfrowej
- Model biznesu przedsiębiorstwa 4.0 /ang/
- Realizacja usług teleinformatycznych dla biznesu



## Współczesne wyzwania zarządzania publicznego

- Zarządzanie w sektorze publicznym
- Prognozowanie rozwoju w konwencji foresight
- Organizacje 3 sektora i ich relacje z sektorem publicznym /ang/

# Zarządzanie II (magister) – moduły obieralne – wybieramy 18 przedmiotów / 6 modułów przykłady



## **Menedżer jakości**

Wdrażanie systemów zarządzania jakością w organizacjach /ang/ Wymagania normy ISO 9001, norm ISO 14001, ISO 45001, ISO 13485, ISO 50001

Audyt wewnętrzny zintegrowanego systemu zarządzania



## **Psychosocjologiczne aspekty rozwoju organizacji**

Organizacja i człowiek wobec rozwoju nowych technologii, Social capital in practice /ang/  
Zarządzanie talentami Talent Management  
Coaching i mentoring



## **Negocjacje i mediacje w biznesie**

Rozwiązywanie konfliktów w organizacjach  
Komunikacja międzyludzka w negocjacjach i mediacjach  
Business Negotiations /ang /

# Zarządzanie II (magister) – moduły obieralne – wybieramy 18 przedmiotów / 6 modułów przykłady



## **Menedżer innowacji**

Poszukiwanie, projektowanie i planowanie rozwoju nowych rozwiązań /ang/  
Wielokryterialna ocena innowacyjnych przedsięwzięć i przedsiębiorstw  
Strategie innowacyjne przedsiębiorstw



## **Systemy wspomaganie decyzji**

Modelowanie procesów decyzyjnych  
Inteligentne metody wspomaganie decyzji /ang/  
Warsztaty projektowania systemów wspomaganie decyzji



## **Zarządzanie strategiczne startupami**

Strategie marketingu w startupach /ang/  
Finansowanie startupów  
Innowacyjne modele biznesowe /ang/



# Zarządzanie II (magister) – moduły obieralne – wybieramy 18 przedmiotów / 6 modułów



## Zarządzanie finansami w epoce cyfrowej

Rynki i instytucje finansowe w czasach cyfrowych /ang/  
Cyfryzacja rynków kapitałowych: kryptowaluty i kryptoaktywa  
Planowanie finansowe i budżetowanie



## Zintegrowane zarządzanie procesowe

Doskonalenie procesów biznesowych  
Symulacja procesów biznesowych  
Advanced process modeling /ang/



## Zarządzanie projektami, programami, portfelami projektów

Zarządzanie portfelem projektów  
Program management /ang/  
Certyfikowany kurs zarządzania projektami



## Zarządzanie łańcuchami dostaw

E-Logistyka  
Industry 4.0 in logistic management /ang/  
Lean w procesach logistycznych



## Zapewnienie ciągłości działania przedsiębiorstw produkcyjnych

Zachowanie ciągłości produkcji w warunkach zmieniającego się otoczenia  
Działalność małych grup - gra symulacyjna  
Business modeling of disruption resistant production processes /ang/

# Zarządzanie II (magister) – moduły obieralne – wybieramy 18 przedmiotów / 6 modułów



## **Uczenie maszynowe i sztuczna inteligencja w zarządzaniu**

Analiza i drążenie danych

Podstawy uczenia maszynowego /ang/

Sztuczna inteligencja w biznesie



## **Bezpieczeństwo i dostępność usług kluczowych w zarządzaniu publicznym**

Zaawansowane metody identyfikacji zagrożeń i analizy  
ryzyka w zarządzaniu publicznym /ang/

Zarządzanie bezpieczeństwem publicznych usług  
kluczowych

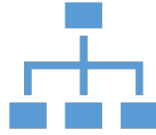
Technologiczne i organizacyjne przeciwdziałanie  
wykluczeniom społecznym

# Inżynieria zarządzania I (inżynier)



## Przedmioty podstawowe

Analiza matematyczna  
Statystyka opisowa  
Fizyka  
Algebra  
Rachunek prawdopodobieństwa  
Podstawy fizyki w naukach społecznych  
Analiza statystyczna  
Mechanika



## Przedmioty kierunkowe

Ocena efektywności przedsięwzięć inżynierskich  
Podstawy zarządzania  
Marketing  
Zarządzanie zasobami ludzkimi  
Zarządzanie strategiczne  
Prawo gospodarcze i handlowe  
Ochrona własności intelektualnej  
Podstawy przedsiębiorczości  
Podstawy ekonomii  
Systemy finansowe  
Podstawy finansów  
Ilościowe metody w teorii decyzji  
Podstawy zarządzania procesowego  
Podstawy zarządzania projektami  
Zarządzanie ryzykiem i ciągłością działania



## Przedmioty humanistyczne

Podstawy filozofii zarządzania  
Etyka biznesu



## Przedmioty ogólne

Praktyka zawodowa  
Seminaria dyplomowe  
Praca dyplomowa  
Wychowanie fizyczne  
Język obcy

# Inżynieria zarządzania I (inżynier)



## Przedmioty informatyczne

Technologie informacyjne  
Projektowanie aplikacji  
Bazy i hurtownie danych  
ICT w zarządzaniu projektami i procesami  
Wprowadzenie do inżynierii oprogramowania  
Narzędzia informatyczne w projektowaniu inżynierskim  
Eksploracja i wizualizacja danych  
Systemy informatyczne przedsiębiorstw  
Podstawy informatyki przemysłowej  
Pracownia rozwiązywania problemów inżynierskich  
Systemy ERP



## Przedmioty technologiczne

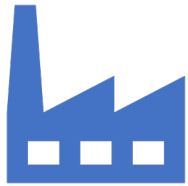
Encyklopedia materiałów  
Podstawy konstrukcji maszyn  
Grafika inżynierska  
Technologie wytwarzania  
Podstawy projektowania procesów technologicznych  
Modelowanie procesów produkcyjnych  
Zintegrowane przygotowanie produkcji  
Niezawodność utrzymania ruchu  
Organizacja i zarządzanie produkcją  
Symulacja procesów produkcyjnych  
Inżynieria jakości  
Inżynieria transportu wewnętrznego i magazynowania  
Ergonomia i organizacja stanowisk pracy metoda 5S i BHP)  
Optymalizacja i usprawnianie produkcji



## Przedmioty humanistyczne

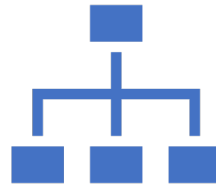
Podstawy filozofii zarządzania

# Inżynieria zarządzania I (inżynier)



## Moduł obieralny – produkcja

Podstawy logistyki  
Ergonomia i organizacja stanowisk pracy  
Podstawy zarządzania produkcją i usługami  
Podstawy zarządzania projektami  
Podstawy zarządzania procesowego



## Moduł obieralny – IT

Systemy informatyczne organizacji  
Zarządzanie wiedzą i informacją  
Informatyka gospodarcza  
Analityka biznesowa  
Organizacja inteligentna



## Moduł obieralny - bezpieczeństwo

Zarządzanie ryzykiem i ciągłością działania

# Inżynieria zarządzania II (magister)

Kierunek w trakcie zmian



## Przedmioty podstawowe

- Analiza statystyczna w badaniach inżynierskich



## Przedmioty kierunkowe

- Zarządzanie publiczne
- Współczesne koncepcje zarządzania przedsiębiorstwem
- Zaawansowane zarządzanie procesowe
- Zarządzanie kapitałem ludzkim
- Innowacje i zmiany techniczno-organizacyjne
- Prawne aspekty działalności przedsiębiorstwa
- Controlling w przemyśle 4.0
- Zarządzanie projektami, programami i portfelami



## Przedmioty humanistyczne

- Logika z metodologią nauk
- Wolność i odpowiedzialność w biznesie



## Przedmioty informatyczne

- Data Science
- Systemy wspomagania decyzji
- Cyberbezpieczeństwo
- Gospodarka cyfrowa
- Warsztaty eksploracji danych

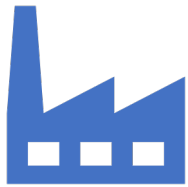


## Przedmioty ogólne

- SeminaRIA dyplomowe
- Praca dyplomowa

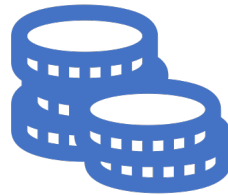


# Inżynieria zarządzania II (magister)



## **Moduł obieralny - Produkcja**

Zaawansowane zarządzanie procesowe  
Zarządzanie projektami, programami i  
portfelami



## **Moduł obieralny – IT**

Gospodarka cyfrowa



## **Moduł obieralny - Bezpieczeństwo**

Zarządzanie publiczne